

# ***Guia de preparação e fechamento de arquivo Gerenciamento de Fontes***

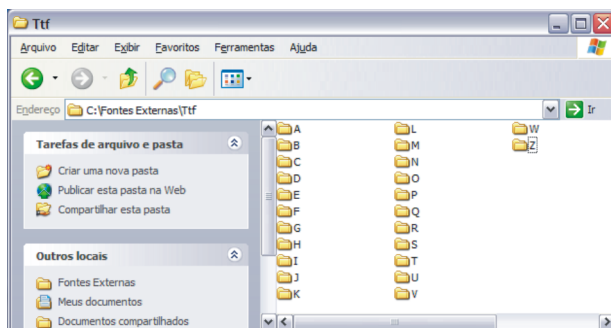


# Gerenciamento de Fontes

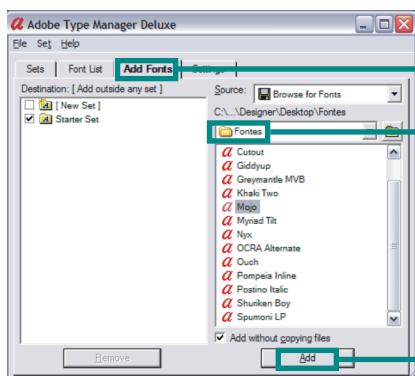
Para que o trabalho de finalização de arquivo de certo, é de suma importância que a máquina utilizada tenha um gerenciamento de fontes funcionando corretamente. E para que este gerenciamento esteja ok, deve-se instalar um programa apropriado. O programa mais indicado para gerenciar fontes no Windows XP é o ATM 4.1 Deluxe. Caso não tenha este programa, poderemos disponibilizá-lo sem problemas. Logo após a instalação do programa, siga os passos a seguir.

## 1º passo - Organização dos arquivos de fontes.

As fontes devem estar dentro da mesma pasta, conforme a imagem abaixo, e divididas em partes de acordo com a letra inicial da fonte. E também devem estar separadas de acordo com o tipo de fonte (TrueType, PostScript ou OpenType).



## 2º passo - Instalação das fontes



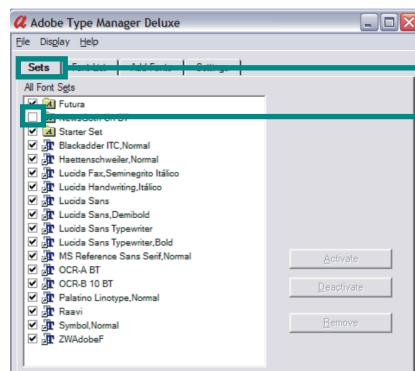
Para adicionar fontes vá na pasta Add Fonts. - 1

Selecione o local onde sua fonte está armazenada. - 2

Adicione a(s) fontes selecionadas. - 3

## 3º passo - Mantendo as fontes corretamente

Conforme as fontes forem sendo adicionadas, um cuidado em especial deve ser tomado. As fontes que não estão sendo utilizadas, não precisam estar ativas. E para desativar as fontes que não estão sendo utilizadas no momento, basta ir na aba SETS e desativar a pasta desejada.



Aba Sets. Esta pasta deve ser utilizada para desativar as fontes.

Desativar as fontes que não precisam estar ativas no momento.

**IMPORTANTE:** Muito cuidado para que a mesma fonte não esteja instalada em duas versões diferentes.